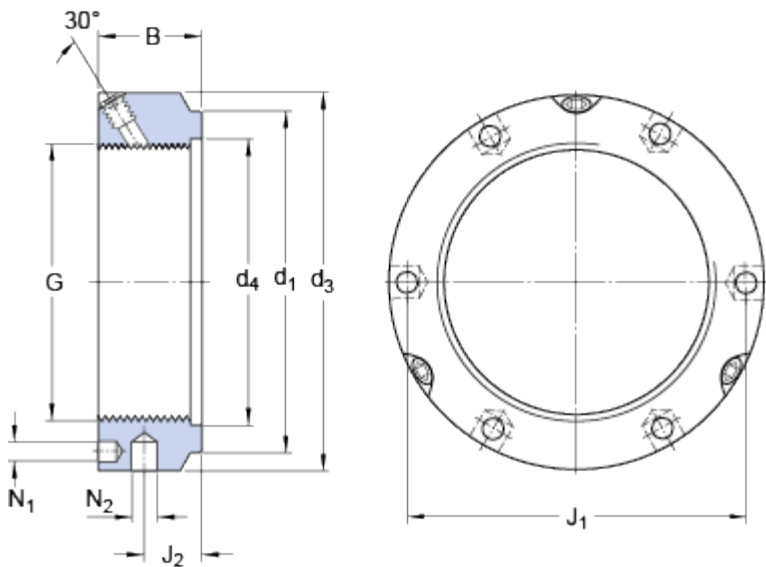


# KMTA 10

Popular item

## Rozměry



G	M 50x1.5	
d <sub>1</sub>	63	mm
B	24	mm
d <sub>3</sub>	70	mm
d <sub>4</sub>	52	mm

## Dimensions

J <sub>1</sub>	61.5	mm
J <sub>2</sub>	13	mm
N <sub>1</sub>	4.3	mm
N <sub>2</sub>	6	mm

## Data výpočtu

Axiální statická únosnost	300	kN
---------------------------	-----	----

## Hmotnost

Hmotnost	0.34	kg
----------	------	----

## Informace pro montáž

Příslušný klíč	B 68-75
Velikost stavěcího (nastavovacího) šroubu	M 6
Doporučený utahovací moment stavěcího šroubu	8 N·m